

Jrk nr	IKÕ ala POS nr (plaanil)	Kinnistu registriosa number	Katastriüksuse tunnus, nimi ja sihtotstarve	Asukoht riigitee (nr ja nimi) suhtes (lõigu algus ja lõpp km)	Ala pindala ruutmeetrites m2
1	POS 1	7607250	12201:001:0371	13111 Kauksi-Vasknarva tee	248
			13111 Kauksi-Vasknarva tee	6,23-6,35	
			Transpordimaa 100%		
Jrk nr	IKÕ ala POS nr (plaanil)	Kinnistu registriosa number	Katastriüksuse tunnus, nimi ja sihtotstarve	Asukoht riigitee (nr ja nimi) suhtes (lõigu algus ja lõpp km)	Ala pindala ruutmeetrites m2
2	POS 2	7607250	12201:001:0371	13111 Kauksi-Vasknarva tee	323
			13111 Kauksi-Vasknarva tee	6,36-6,53	
			Transpordimaa 100%		

Isikliku kasutusõigusega koormatava ala plaan
Asukoht: Uusküla, Alutaguse vald, Ida-Viru maakond.
Trassi pikkus kinnistul: 1245m.
Kaitsevööndid:
1) Elektri maakaabelliini kaitsevöönd on 1 m kaabli teljest mõlemale poole.

Tingmärgid maakasutusala plaanidel:

Kasutusala

Katastriüksuse piirid

1W2

1W2

Projekteeritud 20 kV maakaabelliin

Leht 1/5

M 1 : 1000 (A4)

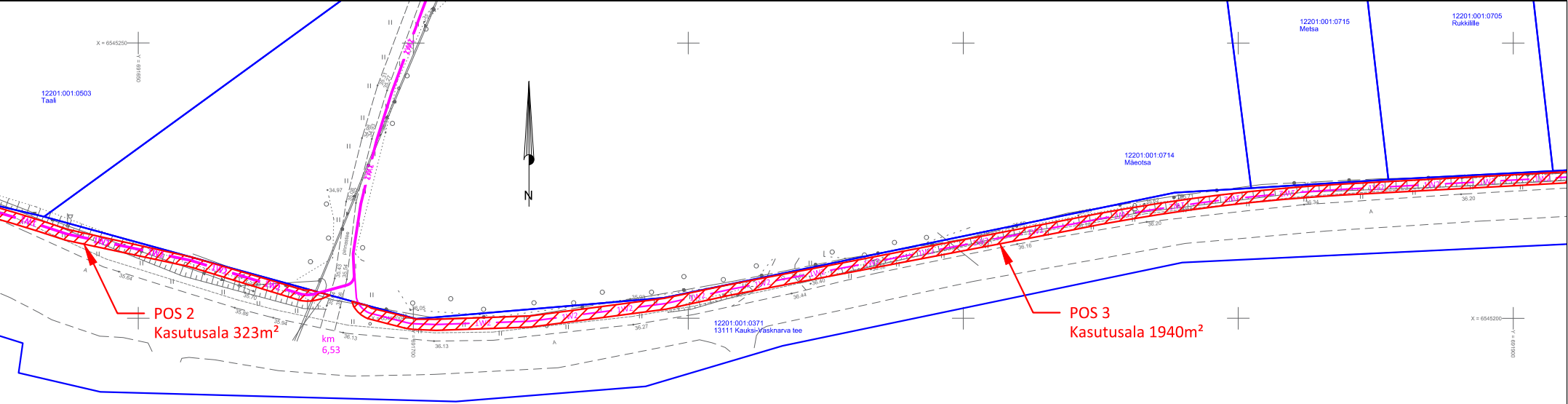
Plaani koostas: Ivo Rohula

Kontrollis: Jaanus Kaldoja

Stromtec OÜ projekteerija

Koostatud: 01.11.2024

ivo@stromtec.ee



Jrk nr	IKÕ ala POS nr (plaanil)	Kinnistu registriosa number	Katastriüksuse tunnus, nimi ja sihtotstarve	Asukoht riigitee (nr ja nimi) suhtes (lõigu algus ja lõpp km)	Ala pindala ruutmeetrites m2
2	POS 2	7607250	12201:001:0371	13111 Kauksi-Vasknarva tee	323
			13111 Kauksi-Vasknarva tee	6,36-6,53	
			Transpordimaa 100%		
Jrk nr	IKÕ ala POS nr (plaanil)	Kinnistu registriosa number	Katastriüksuse tunnus, nimi ja sihtotstarve	Asukoht riigitee (nr ja nimi) suhtes (lõigu algus ja lõpp km)	Ala pindala ruutmeetrites m2
3	POS 3	7607250	12201:001:0371	13111 Kauksi-Vasknarva tee	1940
			13111 Kauksi-Vasknarva tee	6,53-7,47	
			Transpordimaa 100%		

Isikliku kasutusõigusega koormatava ala plaan
Asukoht: Uusküla, Alutaguse vald, Ida-Viru maakond.
Trassi pikkus kinnistul: 1245m.
Kaitsevööndid:
1) Elektri maakaabelliini kaitsevöönd on 1 m kaabli teljest mõlemale poole.

Tingmärgid maakasutusala plaanidel:



Kasutusala



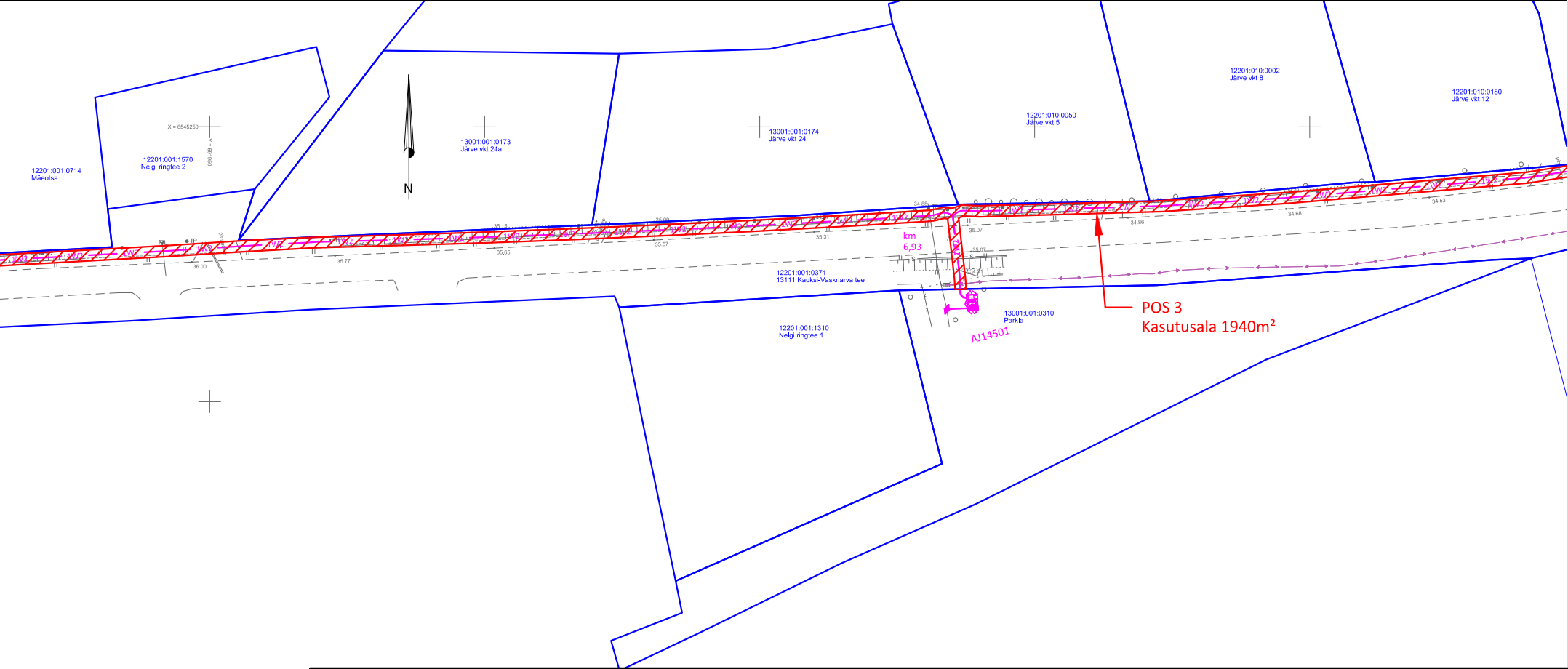
Katastriüksuse piirid



1W2 1W2 1W2 Projekteeritud 20 kV maakaabelliini






Leht 2/5

M 1 : 1000 (A4)
Plaani koostas: Ivo Rohula
Kontrollis: Jaanus Kaldoja
Stromtec OÜ projekteerija
Koostatud: 01.11.2024
ivo@stromtec.ee

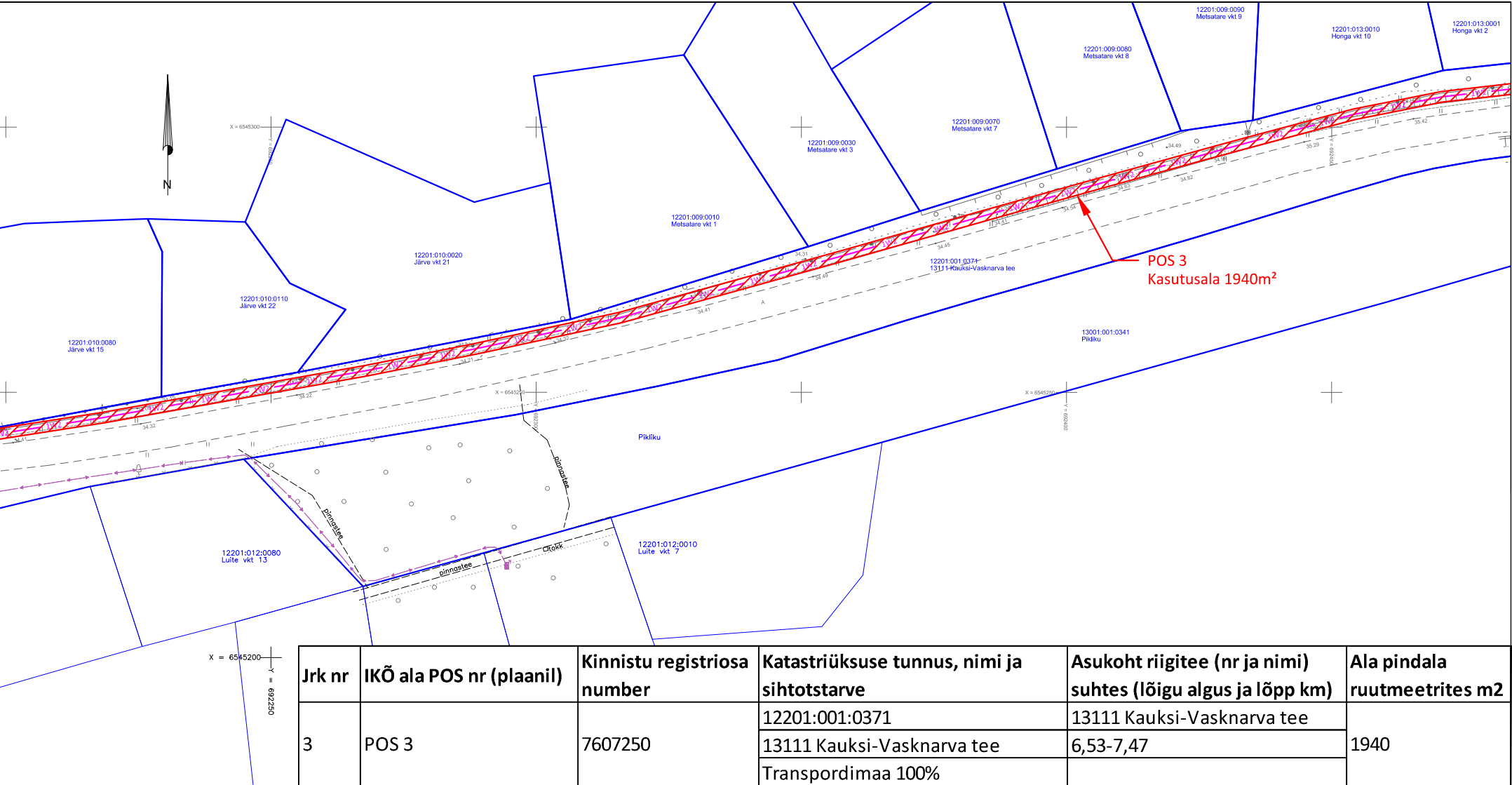


Jrk nr	IKÕ ala POS nr (plaanil)	Kinnistu registriosa number	Katastriüksuse tunnus, nimi ja sihtotstarve	Asukoht riigitee (nr ja nimi) suhtes (lõigu algus ja lõpp km)	Ala pindala ruutmeetrites m2
3	POS 3	7607250	12201:001:0371	13111 Kauksi-Vasknarva tee	1940
			13111 Kauksi-Vasknarva tee	6,53-7,47	
			Transpordimaa 100%		

Isikliku kasutusõigusega koormatava ala plaan
Asukoht: Uusküla, Alutaguse vald, Ida-Viru maakond.
Trassi pikkus kinnistul: 1245m.
Kaitsevööndid:
1) Elektri maakaabelliini kaitsevöönd on 1 m kaabli teljest mõlemale poole.

Tingmärgid maakasutusala plaanidel:
 Kasutusala
 Katastriüksuse piirid
 1W2
 1W2
 Projekteeritud 20 kV maakaabelliin

Leht 3/5
M 1 : 1000 (A4)
Plaani koostas: Ivo Rohula
Kontrollis: Jaanus Kaldoja
Stromtec OÜ projekteerija
Koostatud: 01.11.2024
ivo@stromtec.ee



Isikliku kasutusõigusega koormatava ala plaan
Asukoht: Uusküla, Alutaguse vald, Ida-Viru maakond.
Trassi pikkus kinnistul: 1245m.
Kaitsevööndid:
1) Elektri maakaabelliini kaitsevöönd on 1 m kaabli teljest mõlemale poole.

Tingmärgid maakasutusala plaanidel:

Kasutusala

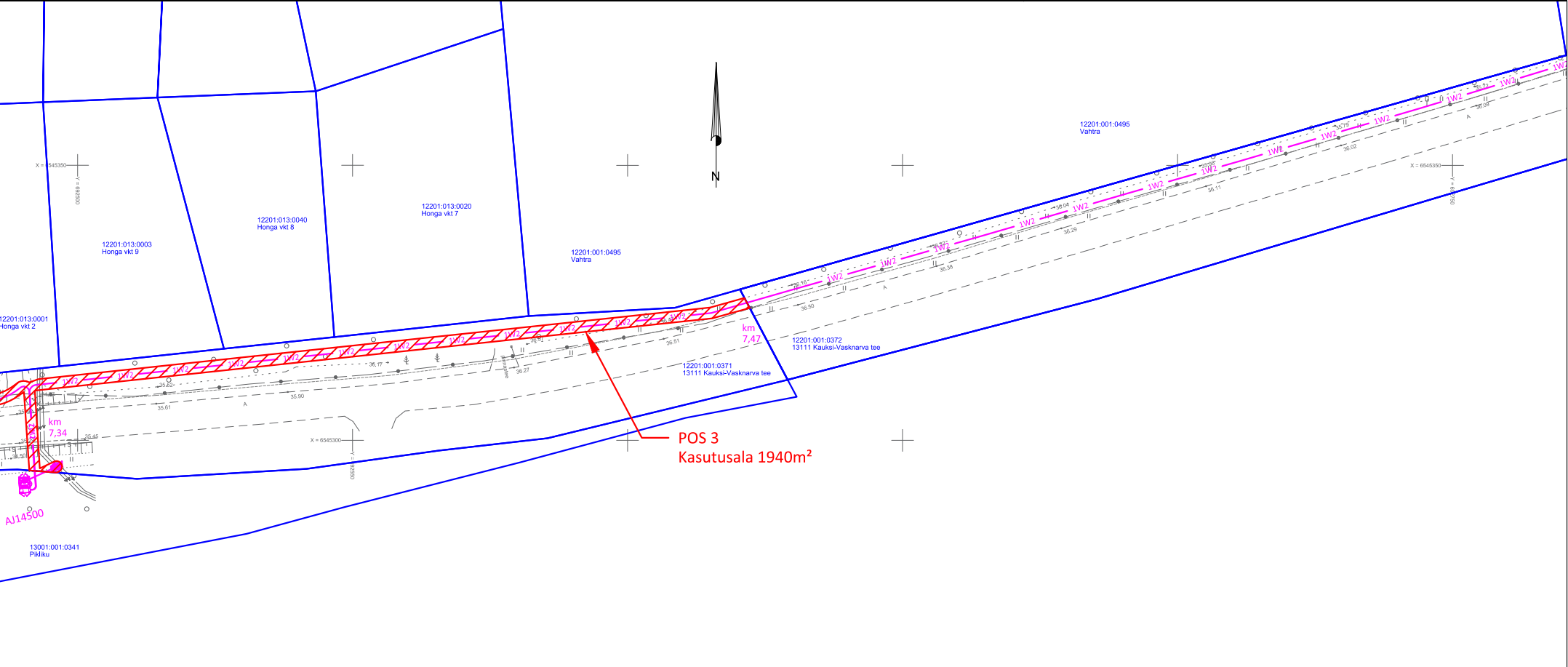
Katastriüksuse piirid

1W2

 1W2

Projekteeritud 20 kV maakaabelliin


Leht 4/5
M 1 : 1000 (A4)
Plaani koostas: Ivo Rohula
Kontrollis: Jaanus Kaldoja
Stromtec OÜ projekteerija
Koostatud: 01.11.2024
ivo@stromtec.ee





Jrk nr	IKÕ ala POS nr (plaanil)	Kinnistu registriosa number	Katastriüksuse tunnus, nimi ja sihtotstarve	Asukoht riigitee (nr ja nimi) suhtes (lõigu algus ja lõpp km)	Ala pindala ruutmeetrites m2
3	POS 3	7607250	12201:001:0371	13111 Kauksi-Vasknarva tee	1940
			13111 Kauksi-Vasknarva tee	6,53-7,47	
			Transpordimaa 100%		

Isikliku kasutusõigusega koormatava ala plaan
Asukoht: Uusküla, Alutaguse vald, Ida-Viru maakond.
Trassi pikkus kinnistul: 1245m.
Kaitsevööndid:
1) Elektri maakaabelliini kaitsevöönd on 1 m kaabli teljest mõlemale poole.

Tingmärgid maakasutusala plaanidel:

 Kasutusala

 Katastriüksuse piirid

 1W2 — 1W2 — 1W2 — Projekteeritud 20 kV maakaabelliin

Leht 5/5

M 1 : 1000 (A4)
Plaani koostas: Ivo Rohula
Kontrollis: Jaanus Kaldoja
Stromtec OÜ projekteerija
Koostatud: 01.11.2024
ivo@stromtec.ee